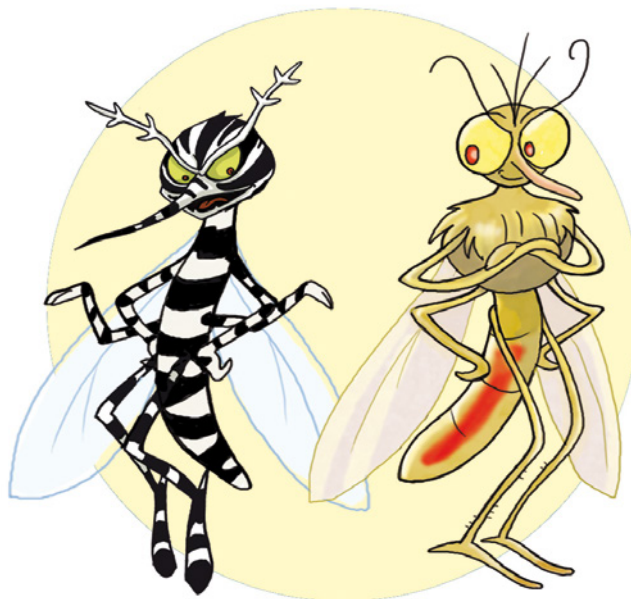


ALCUNE REGOLE PER COMBATTERE LE ZANZARE:

- 1- **METTI AL RIPARO DALLA PIOGGIA TUTTO CIÒ CHE PUÒ RACCOGLIERE ACQUA.**
- 2- **RICORDATI DI TRATTARE I TOMBINI CON PASTIGLIE DI INSETTICIDA NEL PERIODO TRA APRILE E SETTEMBRE. (*)**
- 3- **INTRODUCI PESCI IN VASCHE E FONTANE.**
- 4- **CHIUDI CON COPERCHI O COPRI CON TELI DI PLASTICA I BIDONI E I RECIPIENTI CHE NON POSSONO ESSERE SPOSTATI.**
- 5- **ELIMINA I SOTTOVASI O RICORDATI DI SVUOTARLI SETTIMANALMENTE.**
- 6- **CONTROLLA PERIODICAMENTE E ACCURATAMENTE TUTTO IL GIARDINO ALLA RICERCA DI NUOVE RACCOLTE DI ACQUA.**
- 7- **IN CASA USA LE ZANZARIERE ANZICHÉ ZAMPIRONI E FORNELLETTI.**
- 8- **USA I REPELLENTI CUTANEI SEGUENDO LE INDICAZIONI RIPORTATE SULLE CONFEZIONI.**
- 9- **QUANDO SOGGIORNI ALL'APERTO, PROTEGGITI CON REPELLENTI AMBIENTALI (ZAMPIRONI, LANTERNE E SPRAY). (*)**



Alcune specie di zanzara presenti nel nostro territorio possono trasmettere malattie infettive, in particolare la zanzara tigre (*Aedes albopictus*) e la zanzara comune (*Culex pipiens*).

La zanzara tigre punge prevalentemente nelle ore diurne e si rifugia tra la vegetazione (siepi e cespugli) mentre la zanzara comune è attiva soprattutto dal tramonto all'alba. La tua collaborazione è molto importante per limitare la proliferazione delle zanzare.

COL CALDO TORNANO LE ZANZARE, PASSERAI UN'ALTRA ESTATE SOTTO ASSEDIO?



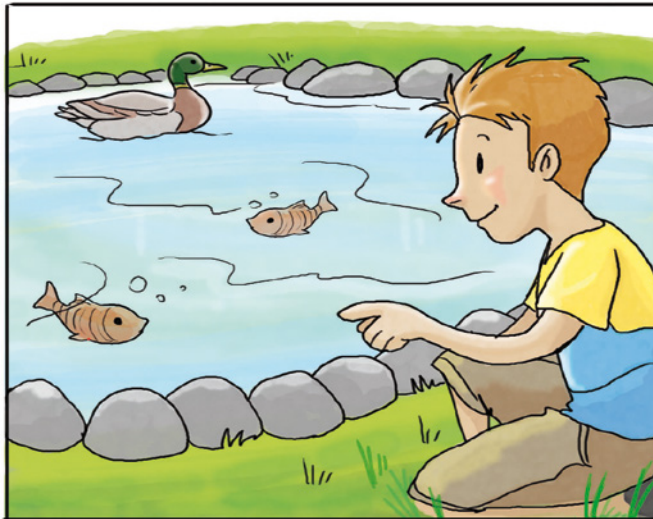
Spesso l'insetticida non basta, ma ci sono molti altri modi per fermare le zanzare.

Iniziativa del Settore Promozione e Sviluppo Igiene e Sanità Pubblica.

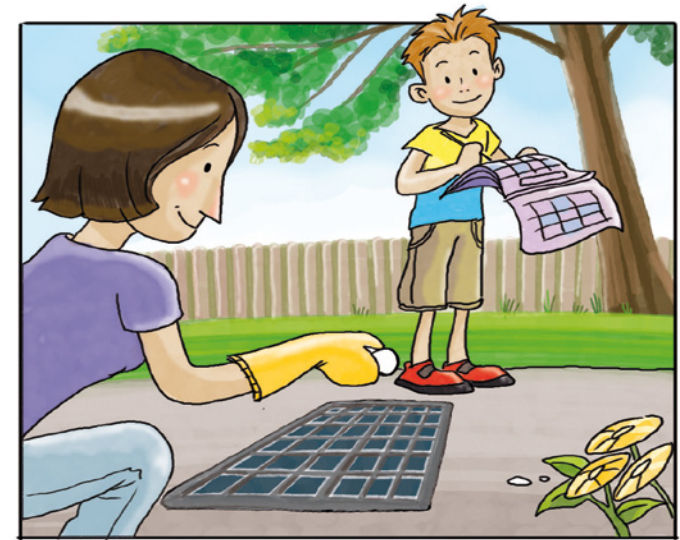
(*) Leggi attentamente le istruzioni riportate sulle confezioni.



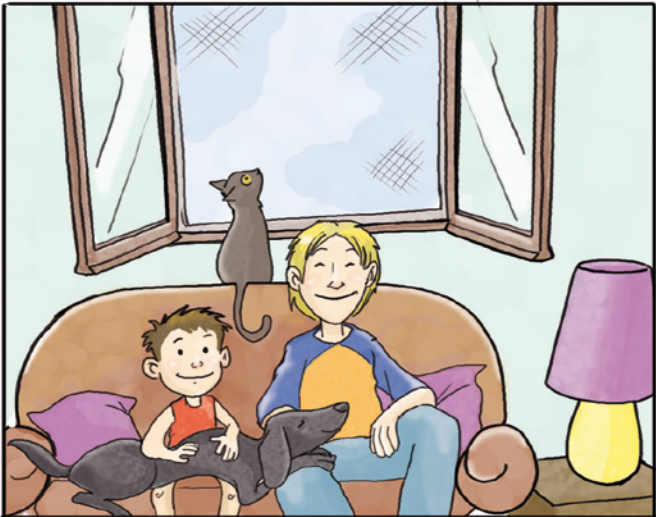
**METTI AL RIPARO DALLA PIOGGIA TUTTO
CIÒ CHE PUÒ RACCOGLIERE ACQUA.**



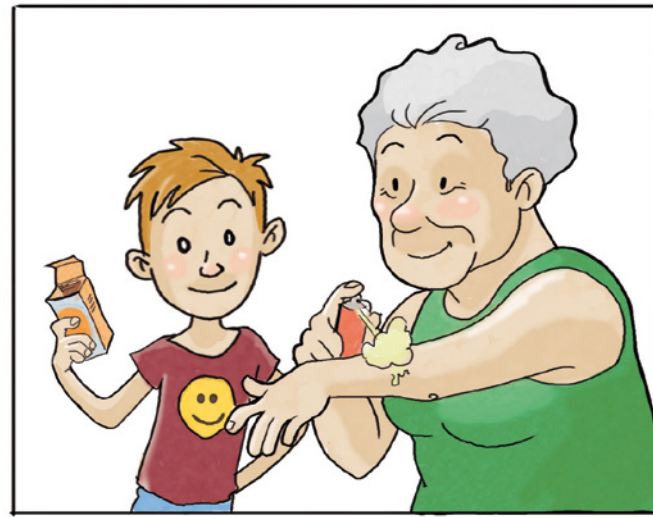
INTRODUCI I PESCI IN VASCHE E FONTANE.



**RICORDATI DI TRATTARE I TOMBINI CON
PASTIGLIE DI INSETTICIDA, NEL PERIODO
DA APRILE A SETTEMBRE. (*)**



**IN CASA USA LE ZANZARIERE ANZICHÉ
ZAMPIRONI E FORNELLETTI.**



**USA I REPELLENTI CUTANEI SEGUENDO
LE INDICAZIONI RIPORTATE SULLE
CONFEZIONI.**



**QUANDO SOGGIORNI ALL'APERTO,
PROTEGGITI CON REPELLENTI
AMBIENTALI. (*)**

(*) Leggi attentamente le istruzioni riportate sulle confezioni.